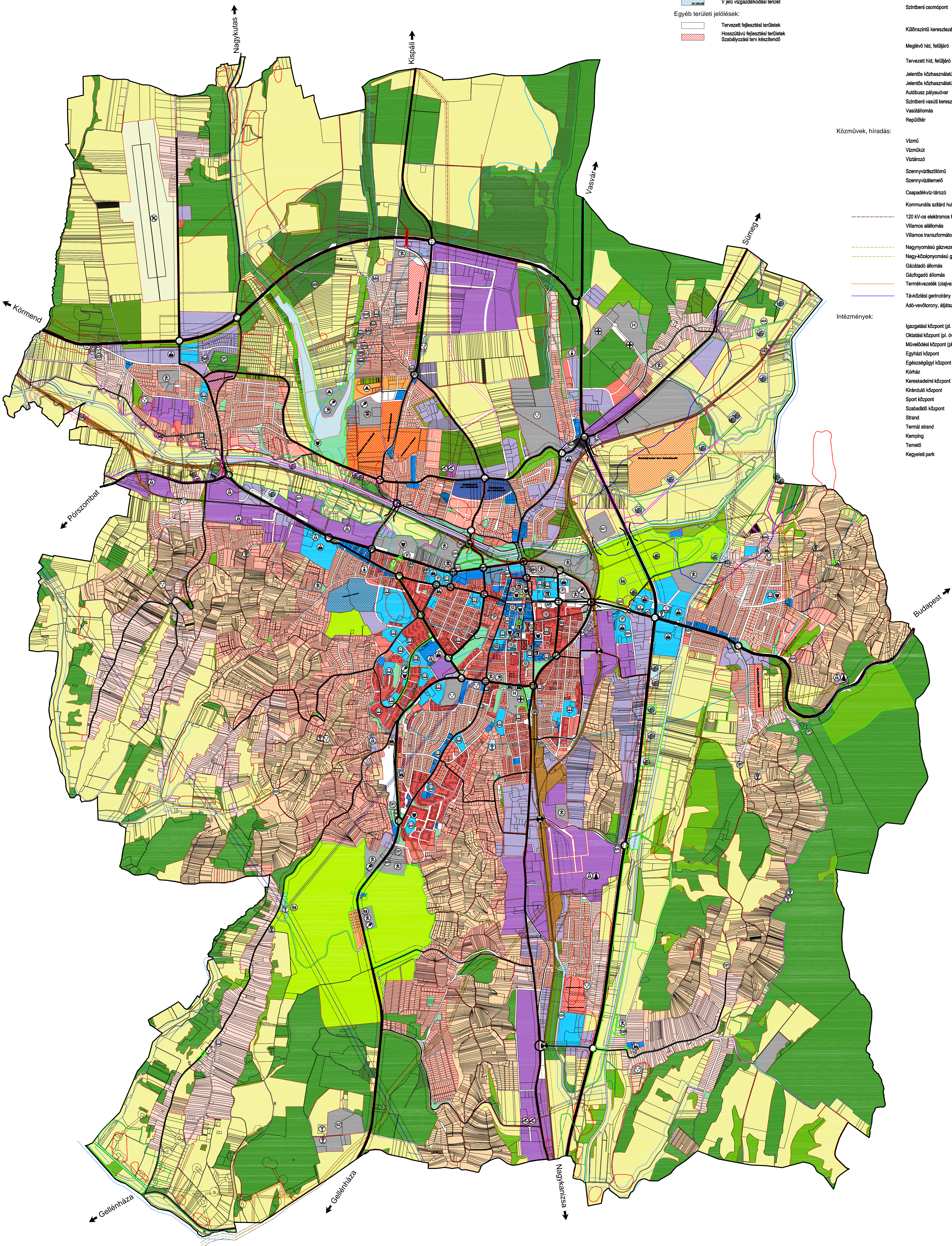


Zalaegerszeg közigazgatási területe

Szerkezeti tervlap

M=1:15.000



Területhasználati egységek:

- Ln jelű nagyvárosias terület
- Lk jelű kisvárosias terület
- Lke jelű kertvárosias terület
- Lf jelű falusias terület
- Vt jelű településközpont vegyes terület
- Vk jelű központi vegyes terület
- Gk jelű kereskedelmi, szolgáltató gazdasági ter.
- Gip jelű ipari gazdasági terület
- Ö jelű ödőlázas ödölterület
- K(x) jelű különleges terület
- KÖk jelű közútpályás közlekedési terület
- KÖu jelű légiközlekedési terület
- KÖu jelű közúti közlekedési terület
- Z jelű zöldterület
- Ev jelű védelmi erdő területe
- Eg jelű gazdasági erdő területe
- Ee jelű egészségügyi-turisztikai erdő területe
- Mk jelű kertes mezőgazdasági terület
- Mé jelű általános mezőgazdasági terület
- V jelű vízgazdálkodási terület

Egyéb területi jelölések:

- Tervezett fejlesztési területek
- Hosszú távú fejlesztési területek
- Szabályozási terv készülő

Művi értékvédelem:

- Régészeti terület határa

Táj-és természetvédelem:

- NATURA 2000 terület határa
- Egyedi tájérték
- Országos ökológiai hálózat terület határa
- Helyi jelentőségű természetvédelmi terület határa

Víz-és talajvédelem:

- Felszíni vizek védőterületének határa (50 m)
- Felszín alatti vízvédelmi terület határa (5 éves)
- Felszín alatti vízvédelmi terület határa (50 éves)

Egyéb:

- Bányászattal érintett terület határa
- Védőterület, védőszáv határa

Közelkedés:

- Országos főút
- Városi forgalmi út
- Tervezett városi forgalmi út
- Városi gyűjtőút
- Meglévő és tervezett kerékpárút

Közművek, híradás:

- Közfürdő keresztezés
- Meglévő híd, felüljáró
- Tervezett híd, felüljáró
- Jelentős közhasználatú parkolóhely (a területszám rögzítet)
- Jelentős közhasználatú parkoló garázs
- Autóbusz pályaudvar
- Szintbeni vasúti kereszteződés
- Vasútiállomás
- Repülőtér
- Víznyom
- Víznyom
- Víznyom
- Szennyvíztisztító
- Szennyvíztisztító
- Csatornázó
- Kommunális szilárd hulladékgyűjtő és -kezelőhely
- 120 kV-os elektromos hálózat
- Villamos állomás
- Villamos transzformátor állomás
- Nagyfeszültségű gázvezeték
- Nagy-köznyomású gázvezeték
- Gázvezető állomás
- Gázvezető állomás
- Termékvezeték (olajvez.)
- Távvezetési gerincirány
- Adó-vevőtorony, átviteli állomás

Intézmények:

- Igazgatási központ (pl. hivatal, bíróság)
- Oktatási központ (pl. óvoda, iskola)
- Művelődési központ (pl. színház, könyvtár)
- Egyházi központ
- Egészségügyi központ
- Kórház
- Kereskedelmi központ
- Kiránduló központ
- Sport központ
- Szabadidő központ
- Strand
- Termál strand
- Kemping
- Temető
- Kegyeleti park